

# Rekreačný dom Alexej



Úžitková plocha: **122,74 m<sup>2</sup>**

Zastavaná plocha: **77 m<sup>2</sup>**

Terasa **36 m<sup>2</sup>**

Cena dodávky: **45 900 € + DPH**

## **Zrubový rekreačný dom ALEXEJ. Dodávka ako stavebnica pre svojpomocné postavenie.**

Doba dodania je 6 týždňov od zaplatenia zálohovej faktúry.

Tovar bude doručený kamiónmi na miesto určenia vykládky objednávateľom.

**Je potrebné zohľadniť dĺžku kamiónu a prechodové rozmery vozidiel, taktiež podložie príjazdovej cesty.**

Techniku, alebo ľudské zdroje na vykládku si zabezpečuje objednávateľ.

Čas na vykládku je 4 hodiny. Každá ďalšia začatá hodina je spoplatnená cenníkom zmluvného prepravcu.

Spoločnosť BIXBY s.r.o. nezodpovedá za škody na tovare spôsobené pri vykládke.

Spoločnosť BIXBY s.r.o. nezodpovedá za určenie miesta vykládky a možné oneskorenie vyloženia s tým spojené.

### **Popis dodávaného materiálu:**

1. Priemer guľatiny 22cm v základnom profile - prirodzená vlhkosť
2. Dodávaný materiál: borovica z Ruskej federácie, oblasť Archangel'sk
3. Dosky obkladové: smrek, alebo borovica, hr. 16mm suché, hoblované
4. Dosky pochôzne - palubovka: smrek, alebo borovica hr. 38mm suché, hoblované
5. Fixačné kolíky z brezy, priemer 20mm, dĺžka 1000mm, suché
6. Klzné úchyty pre krov, pozinkovaná oceľ
7. Minerálna vata, vlákno pre uloženie medzi brvnami, šírka 100mm, hr.10mm
8. Obkladové dosky na okná a dvere, euromasív, hr. 20 mm, suché
9. Štítové dosky na krov 50mm x 200mm x L spájané navzájom z dvoch kusoch, prirodzená vlhkosť
10. Strešné latovanie 40mm x 35mm x L, suché
11. Hranoly na prepojenie obvodových múrov 200mm x 100mm x L, prirodzená vlhkosť
12. Laty na odašia a zábradlie
13. Materiál na schody, stĺpiky, madlá, nosná časť, stupne suché euro masív
14. Stĺpy podopierajúce nadzemnú časť guľatina priemer 22cm, prirodzená vlhkosť
15. Dovozy na miesto určenia po celej SR bez vykládky

**Cena prípadnej montáže hrubej stavby: 26 600€**

Cena zahŕňa:

- postavenie na existujúcu základovú dosku
- inštalácia siete v stavbe
- osadenie strešnej parozábrany bez olatovania pre krytinu

**Projektová dokumentácia na meno stavebníka  
bez inžinierskych prípojk pre stavebné konanie: 2 900 €**

Importér pre SR: **BIXBY s.r.o. ičo: 47498 927**

Nová 557/19, 972 41 Koš





Наружный вид 1





Наружный вид 2





Наружный вид 3





Наружный вид 4





Наружный вид 5

Лист





Наружный вид 6





Наружный вид 7

Лист





Внутренний вид 1

Лист





Внутренний вид 2

Лист





Внутренний вид 3

Лист





Внутренний вид 4

Лист

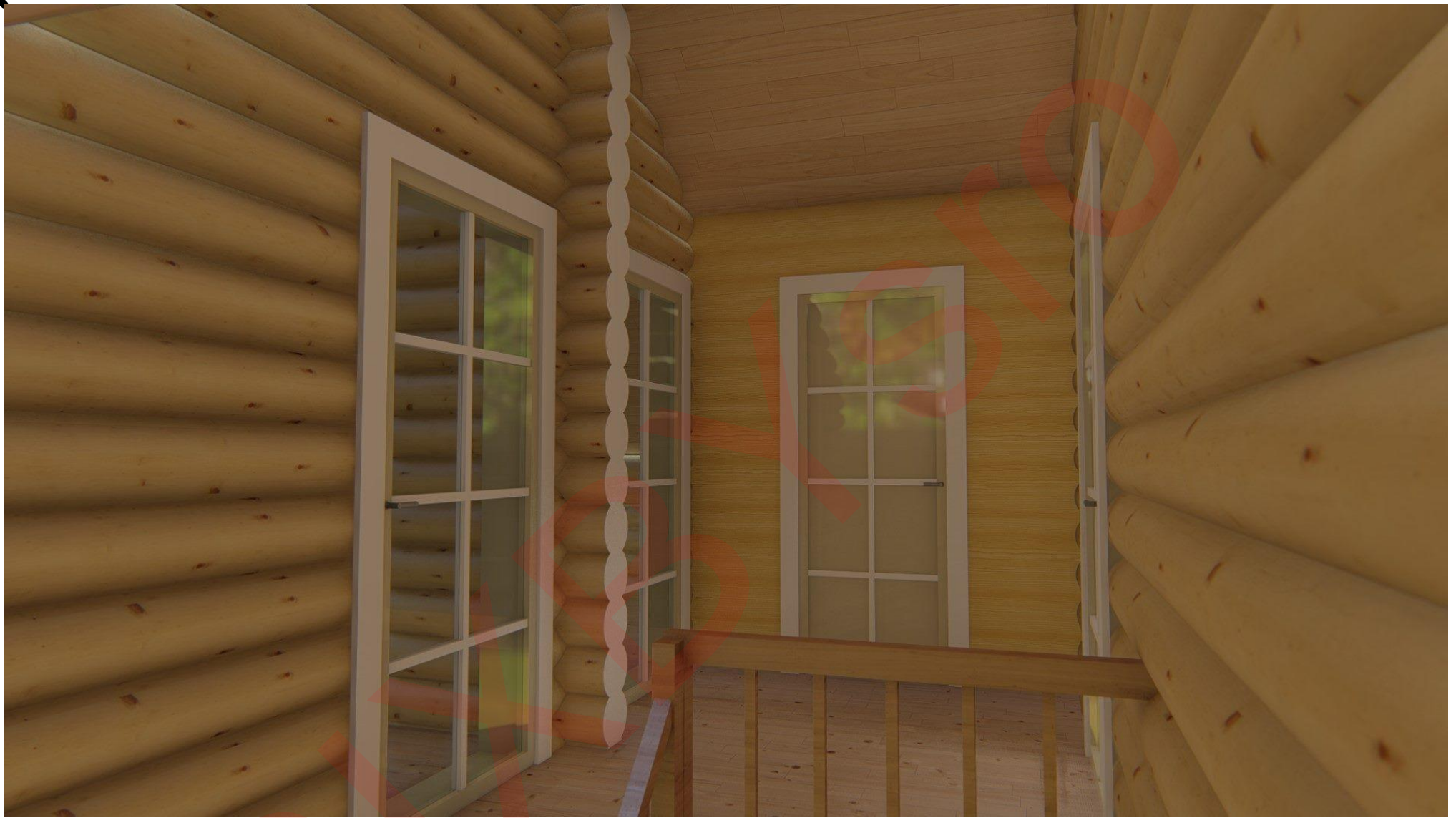




Внутренний вид 5

Лист

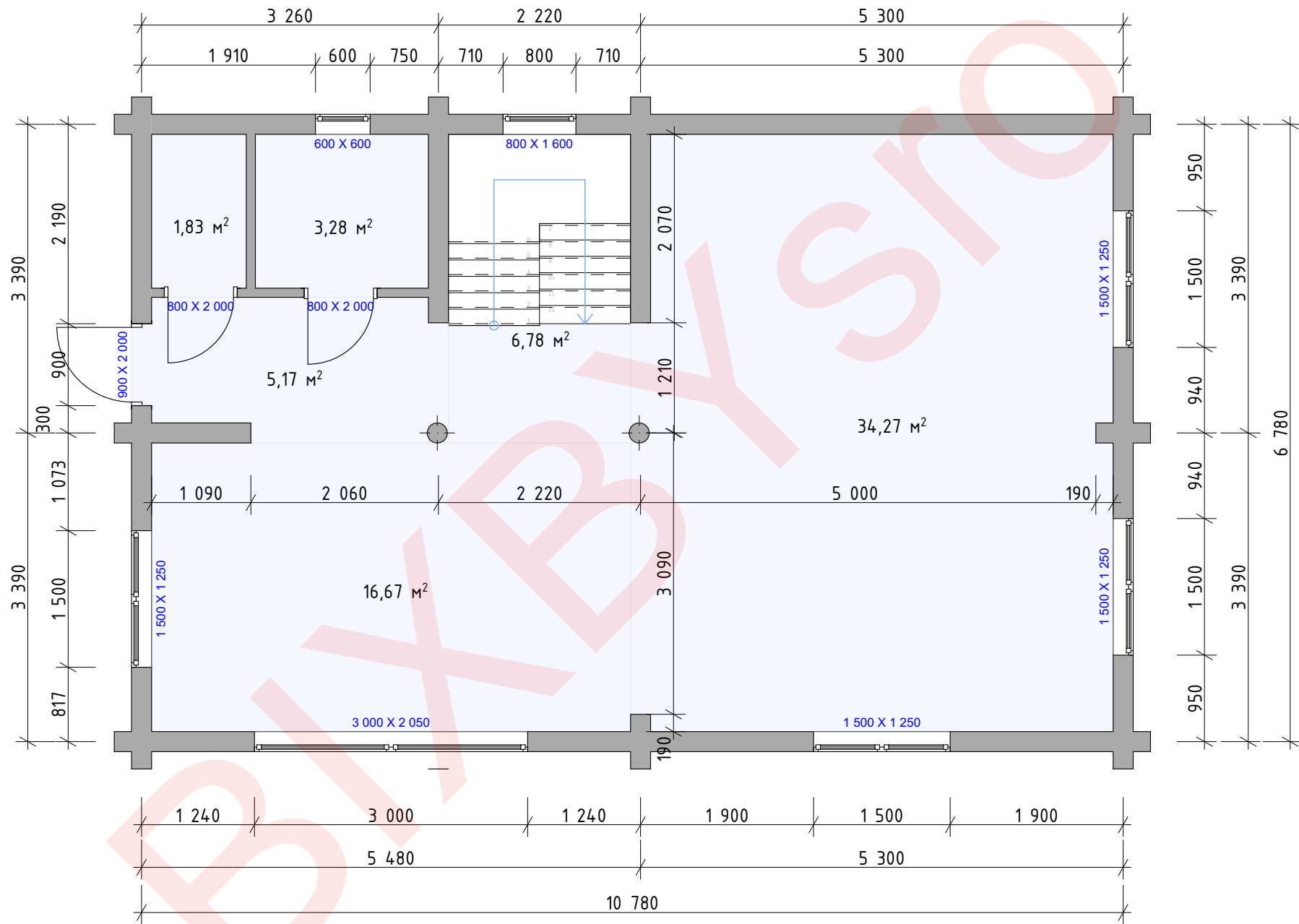




Внутренний вид 6

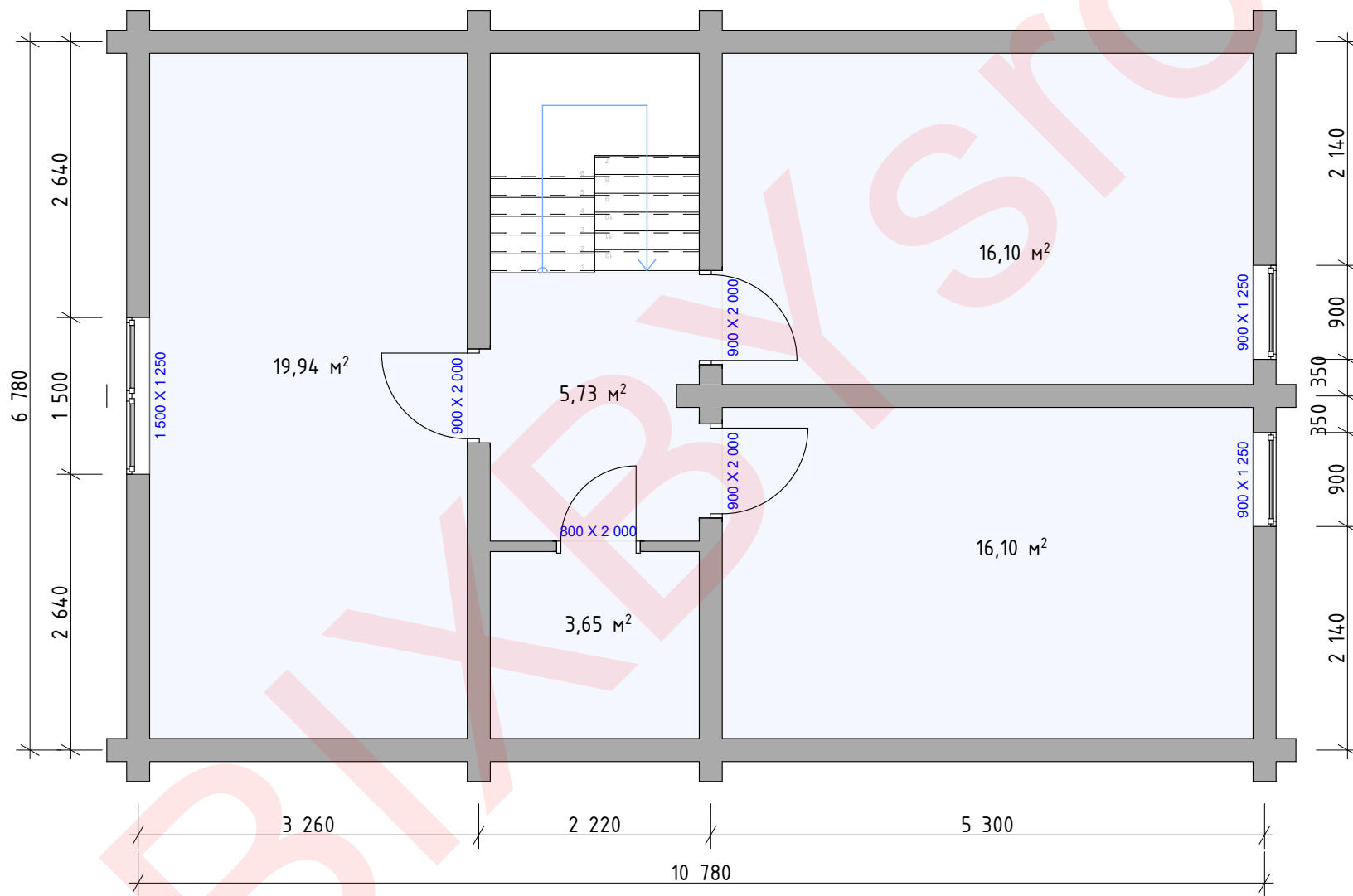
Лист





План первого этажа





План второго этажа



Разрез 1 - 1

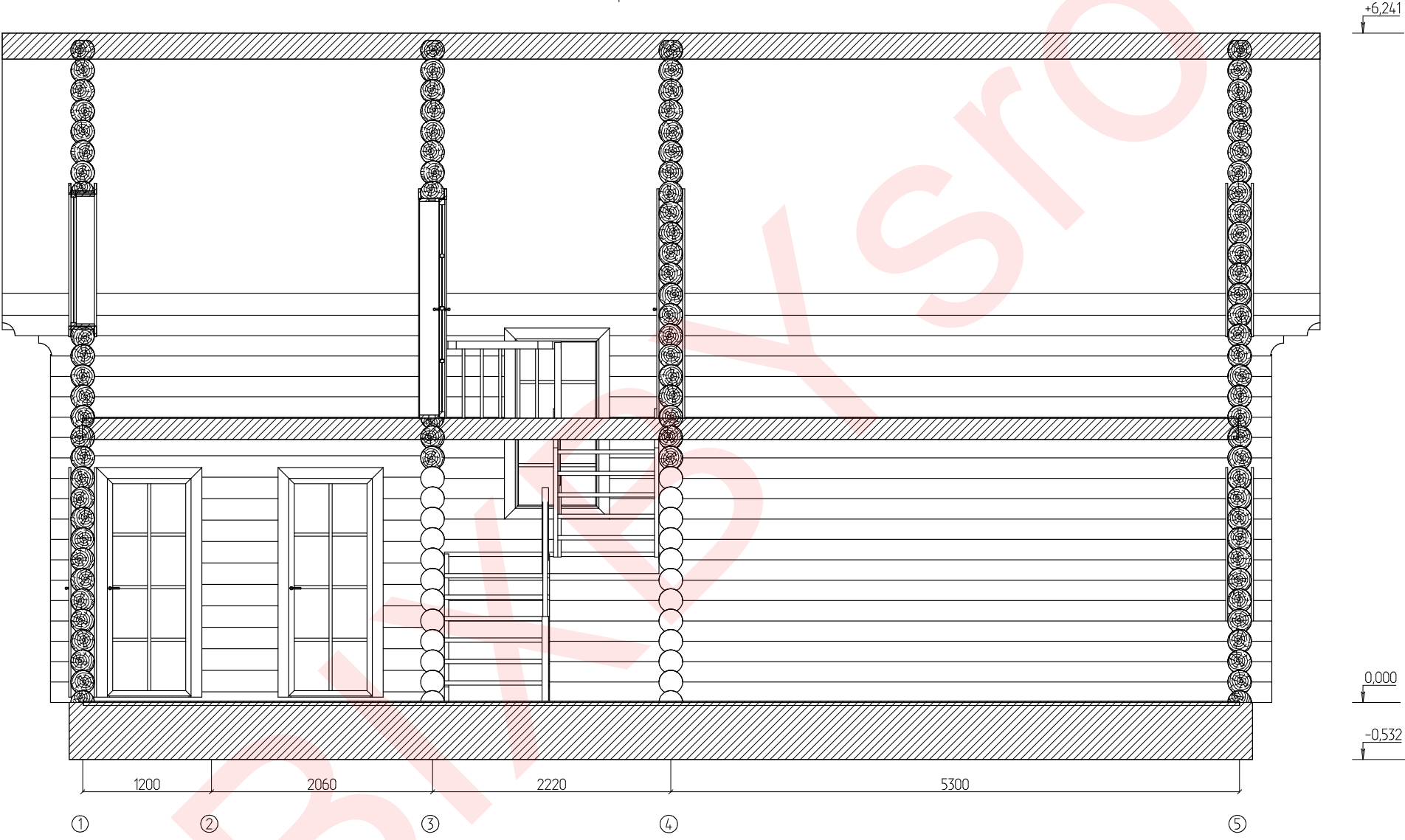


Разрез 1-1

Лист



Разрез 2 - 2



Разрез 2-2

Лист



Фасад в осях А - Д



Фасад А-Д



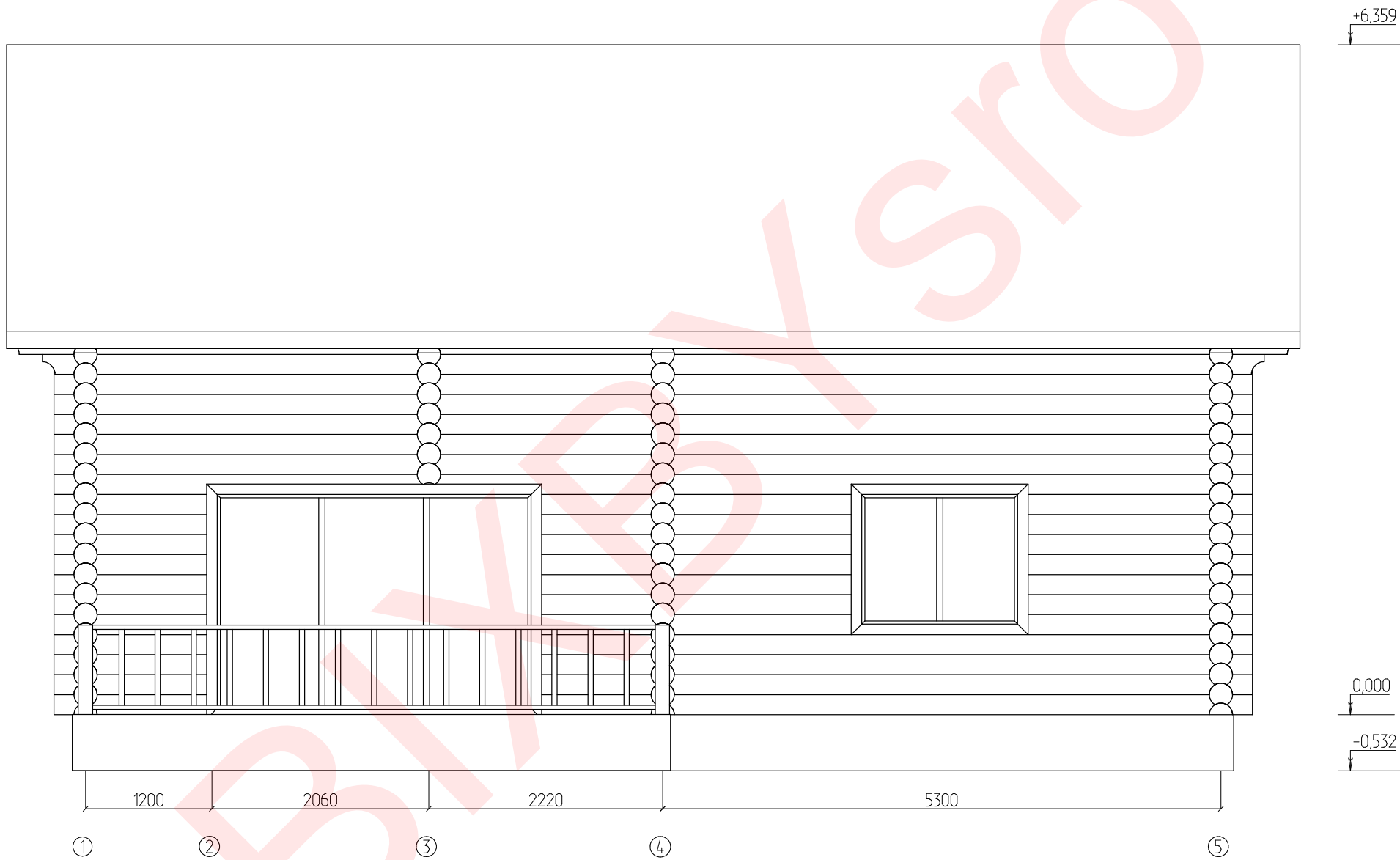
Фасад в осях Д - А



Фасад Д-А



Фасад в осях 1 - 5

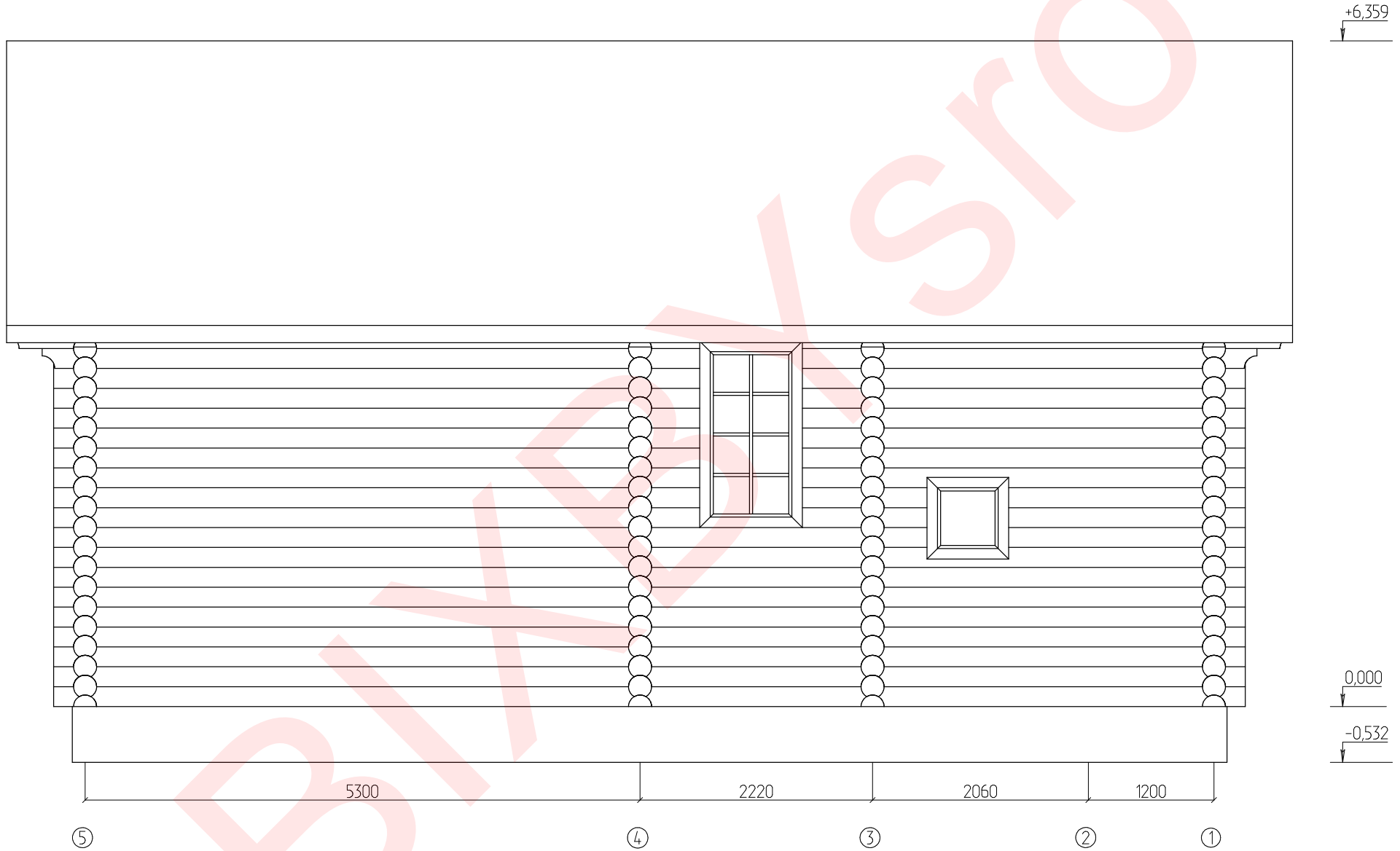


Фасад 1-5

Лист



Фасад в осях 5 - 1



Фасад 5-1

Лист